

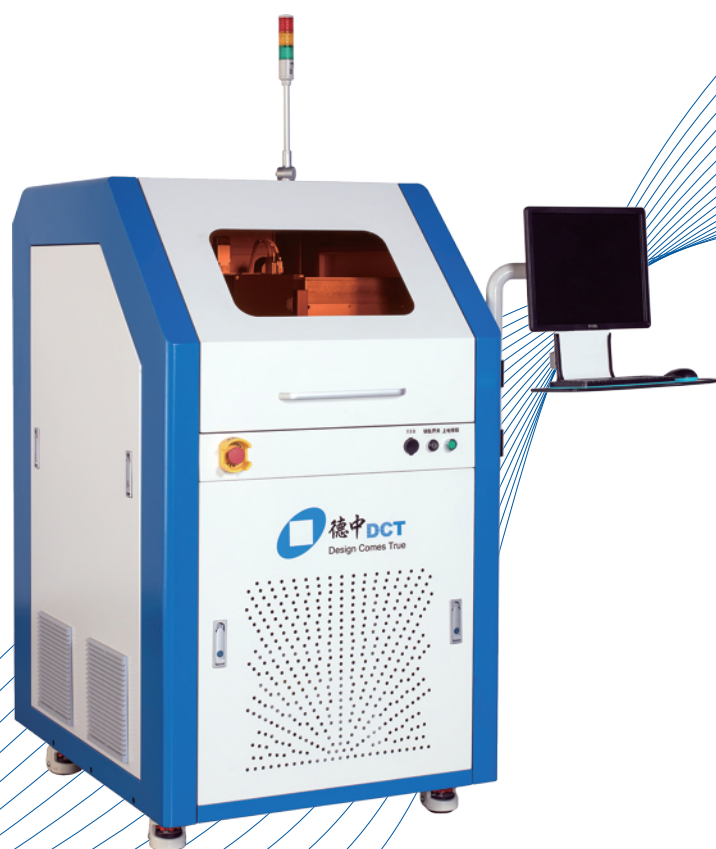
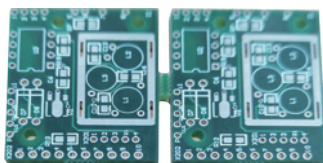
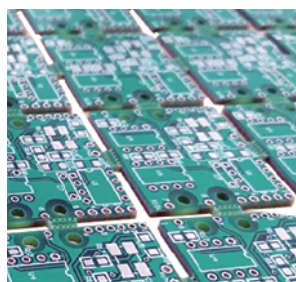
# 德中DirectLaser S1/S2

## 激光精密切割设备

### DirectLaser Separation Equipment

S1-高速度，低价格，树立性价比新标尺

S2-高精度，高品质，小幅面设备新标准



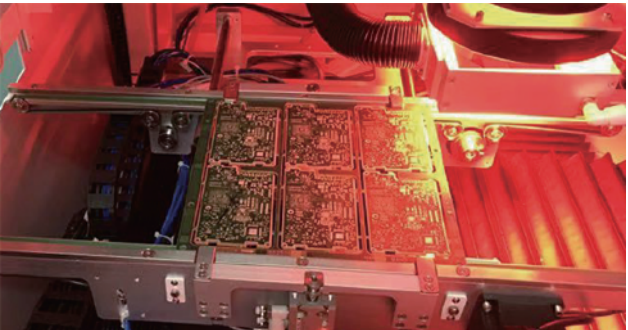
- 直接数据驱动，立即生产，产品快速导入
- 配备输送料器，随时入线，自动化程度高
- 激光替代模具，避免失真，突破机械极限
- 物质遇光升华，无需接触，免除应力破坏困扰
- 精确激光控制，定深定量，微米量级极致结构
- 操作简单快捷，流畅好用，降低管理组织难度

伴随着电子技术的日新月异，设计者正在将越来越密、越来越小、越来越多的元器件装配到更小、更薄、更不规则的电路板上，这对后续的分板工艺带来的更大的挑战，为此，德中提供了一种更环保、快捷、精密、可靠的方案来满足这一趋势的需求。

**DirectLaser S1/S2 激光精密切割设备特点：**

- 无应力：**  
专用载具配合激光加工，即使元器件距离切割道非常紧密，也无应力影响；
- 热影响精确控制：**  
根据不同的热影响要求，选择适合的激光器种类，配合适合的激光加工参数，最大限度降低热影响；
- 清洁加工：**  
加工过程中实时进行激光烟尘处理，最大限度降低烟尘对电路元件的影响；
- 多功能：**  
既适合各种厚度的软板、硬板、软硬结合板精密切割钻孔，也适合其他材料如：玻璃、陶瓷、薄金属板等材料的切割钻孔，还可激光直接成型电路板、修工艺导线等；
- 安全性：**  
加工区域全封闭，保证加工过程的安全防护；符合中国、欧盟电气标准设计；

- 自动化：**  
预留开放性端口，适合各类自动化需求；
- 高速高精度：**  
运动控制系统配合同轴CCD定位系统，保证加工过程高速高精度；
- 高自由度：**  
多种纳秒、皮秒级紫外、绿光激光器供选择，满足各种不同加工需求；
- 操作简单快捷：**  
兼容多种软件格式，操作简单，上手快捷；
- 功率检测系统：**  
可选装功率在线检测系统，确保功率稳定，保持切割质量的一致性；



技术参数	DirectLaser S1	DirectLaser S2
最大加工区域	350mm × 350mm	350mm × 300mm
设备平台	钢构平台，伺服电机	花岗岩平台，直线电机
X/Y/Z轴移动分辨率	5μm	2μm
重复定位精度	±2μm	±2μm
数据处理软件	CircuitCAM 7 Standard	CircuitCAM 7 Standard
设备驱动软件	DreamCreaTor 3	DreamCreaTor 3
自动上下料系统	选配	选配
摄像头靶标对位系统	选配	选配
工业吸尘系统	选配	选配
设备尺寸 (W × H × D)	930mm x 1,600mm x 1,270mm	890mm x 1,630mm x 1,150mm
设备重量	约580kg	约600kg
电源	380VAC/50Hz,2.4kW	380VAC/50Hz,3.0kW
环境温度	22℃±2℃	22℃±2℃

参数更改，恕不通知



德中（苏州）激光技术有限公司  
苏州工业园区星汉街5号腾飞新苏工业坊A幢3楼05/06单元    Tel.: 0512 81880599    Fax: 0512 81880600

德中（天津）技术发展股份有限公司  
天津市西青区海泰华科一路11号C座    Tel.: 022 83726901    Fax: 022 83726903

Http://www.dct-china.cn    Email:sales@dct-china.cn